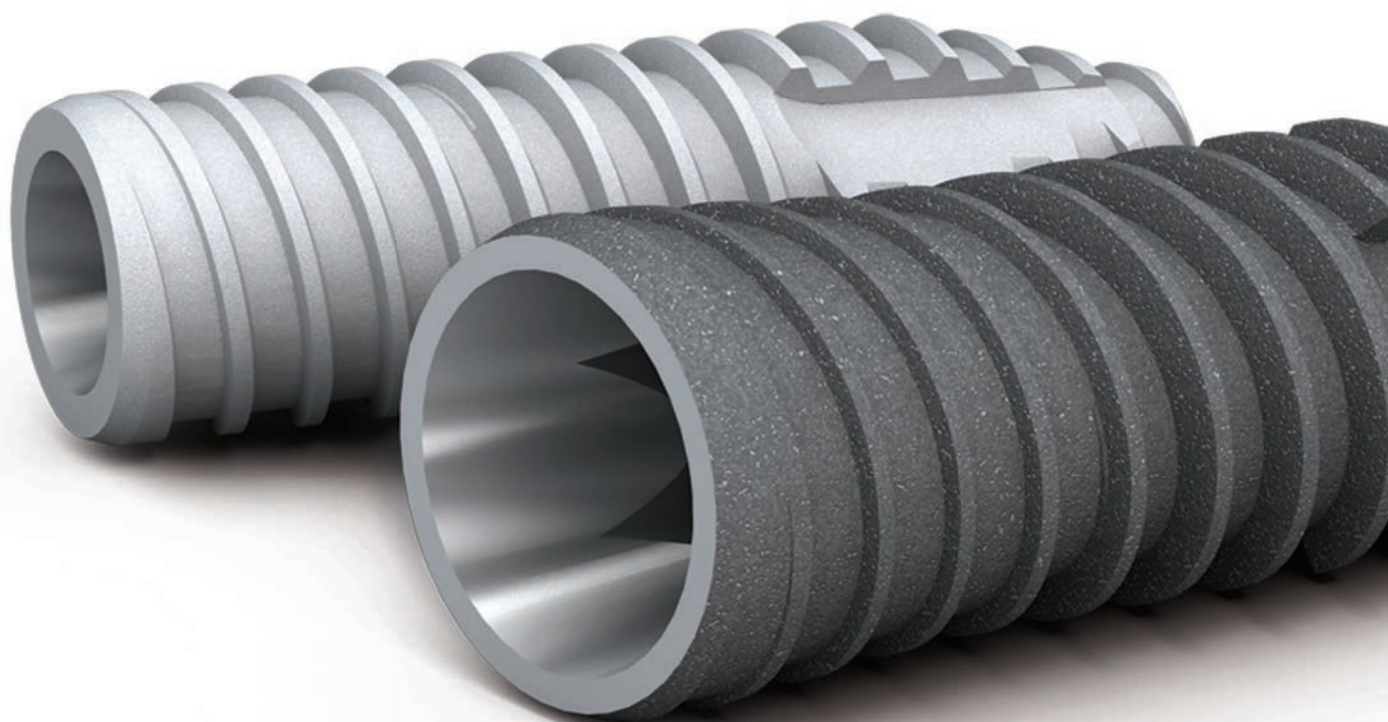


Un sistema para
todo tipo de hueso

OneQ-SL

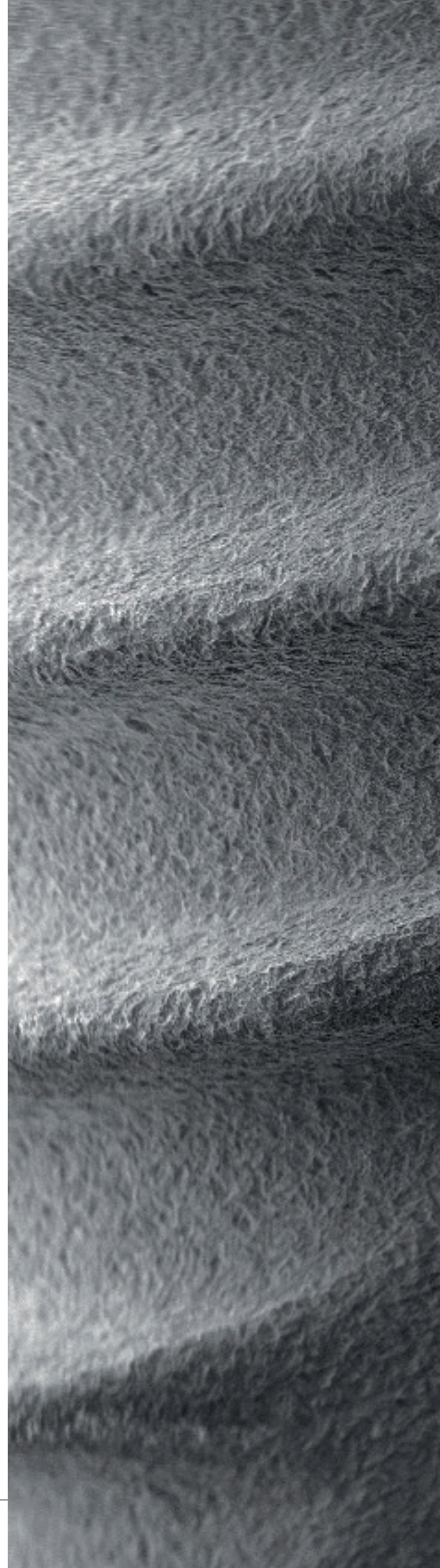
Ø3.0 | Ø3.3 | Ø3.9 | Ø4.2 | Ø4.7 | Ø5.2

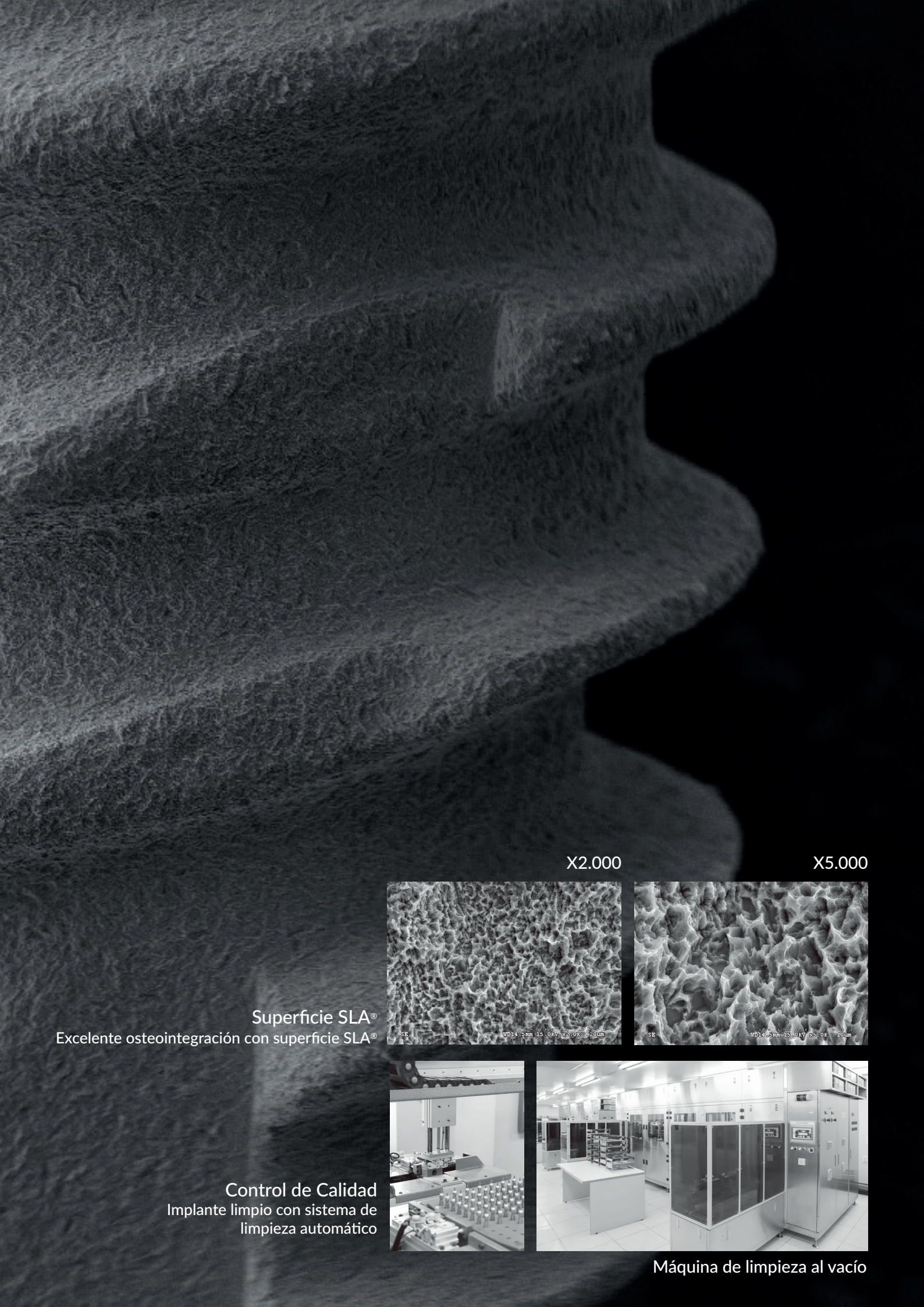


Recubrimiento superficial SLA® | Oseointegración efectiva y más rápida
Implante morfología OneQ | Métrica interior implante 1,4mm y 2,0mm
Conexión interna Cono Morse 11° | Aditamento unificado para plataformas Narrow y Regular

Índice

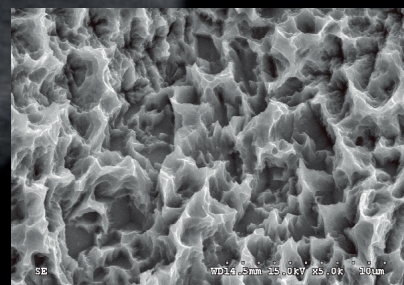
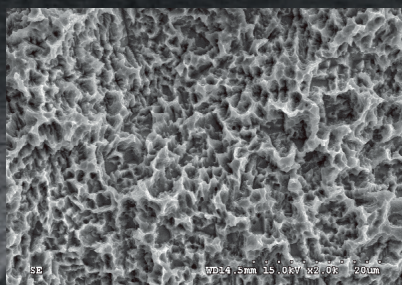
Características	4
Conversores Transepiteliales	10
Superficie SLA® / Protocolo Limpieza	11
Blíster	12
Especificaciones	13
Línea de Implantes	14
Secuencias de Fresado	18
Aditamentos / Tornillo de Cierre	20
Manual Quirúrgico	21
Caja Quirúrgica	22





X2.000

X5.000



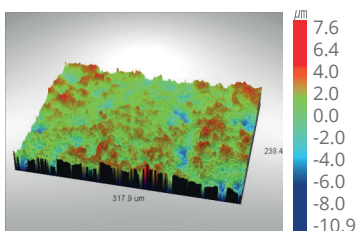
Superficie SLA®
Excelente osteointegración con superficie SLA®

Control de Calidad
Implante limpio con sistema de
limpieza automático

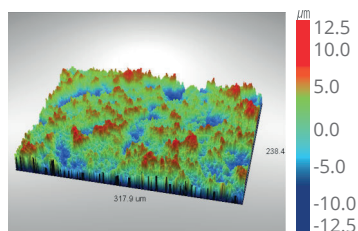


Máquina de limpieza al vacío

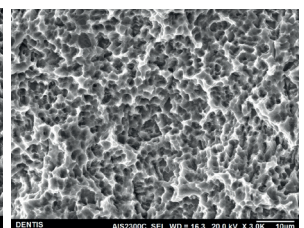
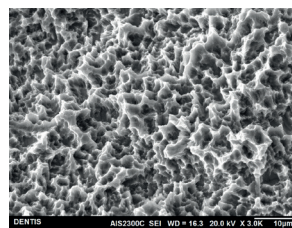
Sistema de Implante OneQ-SL para todo tipo de indicaciones



SDR DE RBM: 43,93%



SDR DE SLA: 139,18%



Superficie SLA®

Área de superficie mejorada en un 200% en comparación con la superficie RBM.

Diseño para una alta estabilidad inicial

Cuerpo de implante de diseño cónico doble (regular y ancho);

Espira abierta para prevenir la osteonecrosis;

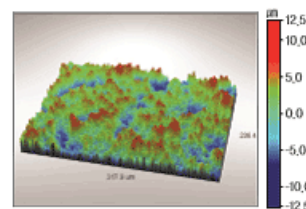
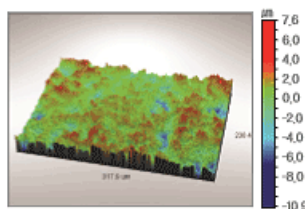
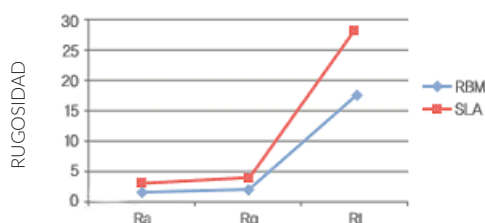
El diseño de cuerpo recto y cabeza cónica se adapta a un control de profundidad más sencillo, con una estabilidad y fijación primaria precisa, ayudando a disminuir el tiempo de cirugía;

Las ranuras de corte aumentan las capacidades autorrosquantes para una osteotomía mínima y una estabilidad más temprana.

Superficie SLA® para una oseointegración más rápida

Área de superficie mejorada 200% mayor en comparación con RBM, para una oseointegración más rápida.

Oseointegración eficiente y óptima, con el nivel más bajo de residuos.



Volumen fluido de tejido blando

El cambio de plataforma mejora las interfaces de los tejidos blandos para lograr una estética natural.

Sellado y Conexión

La conexión interna cónica de 11 grados con bloqueo hexagonal evita microespacios y micromovimientos.

Inserción más suave

El cuerpo estrecho y recto permite un control de profundidad más fácil y con menos interferencias con dientes adyacentes.

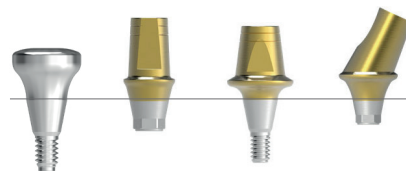
Un sistema de Kit quirúrgico para secuencias más simples

Transepiteliales

El uso de transepiteliales para prótesis múltiples, asegura el éxito de la cirugía por:



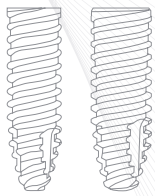
- Ofrecer garantías de hermetismo y sellado a nivel prótesis-implante;
- Evitar periimplantitis;
- Garantizar la fijación de componente;
- Evitar la carga en el implante;
- Corregir angulaciones;
- Impedir micromovimientos.



OneQ-SL Narrow

OneQ-SL Narrow es un implante de diseño exclusivo con un cuerpo estrecho y recto y plataforma protésica de 3,0 y 3,3 mm de diámetro.

Se ha demostrado que la plataforma de 3,0 mm y 3,3 mm tiene una muy alta resistencia a la fatiga y los mejores resultados comparativos, lo que lo convierte en el implante de plataforma estrecha más exitoso y líder.



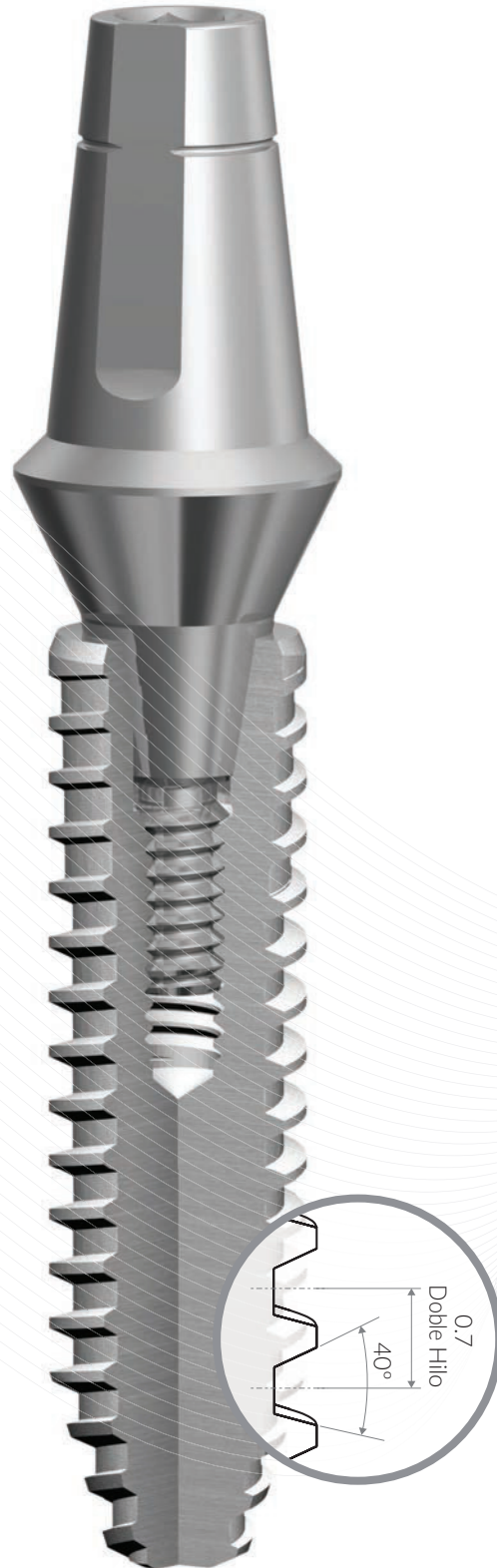
Ø3.0/3.3
Maxilar

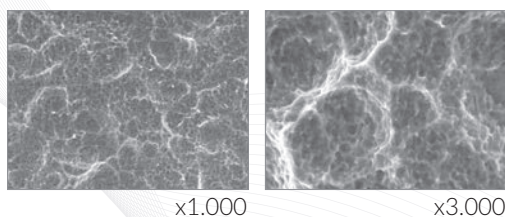
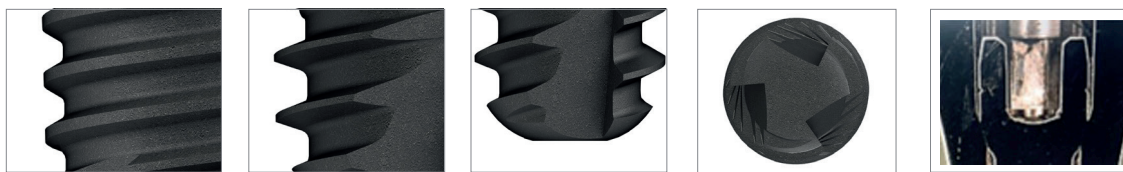


Ø3.0/3.3
Mandibular



Doble
Hexágono 1.7



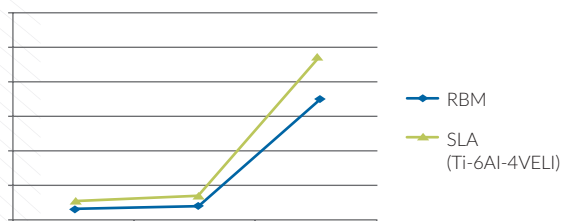


Osteointegración

La ranura de corte aumenta la capacidad autorroscante y permite una osteotomía más pequeña, ayudando a obtener una estabilidad más temprana.

Superficie SLA®

Área de superficie mejorada 200% mayor en comparación con RBM (Ra 1.59 μm), para una osteointegración más rápida.



Control de profundidad simple y fácil

El diseño de cuerpo recto y cabeza cónica permite un control de profundidad más fácil y una fijación primaria estable y adecuada.

Sellado con conexiones hexagonales dobles

La conexión interna cónica de 11 grados con bloqueo hexagonal evita microespacios y micromovimientos.

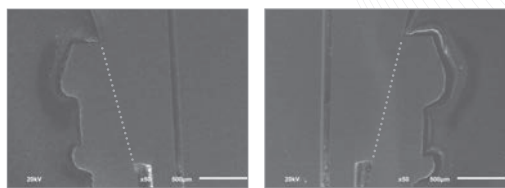
Inserción más suave

Filo de corte ancho de doble hilo.

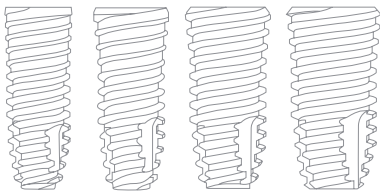
Compatibilidad

Compatible con OneQ y s-Clean.

Especial zonas estéticas



OneQ-SL Regular



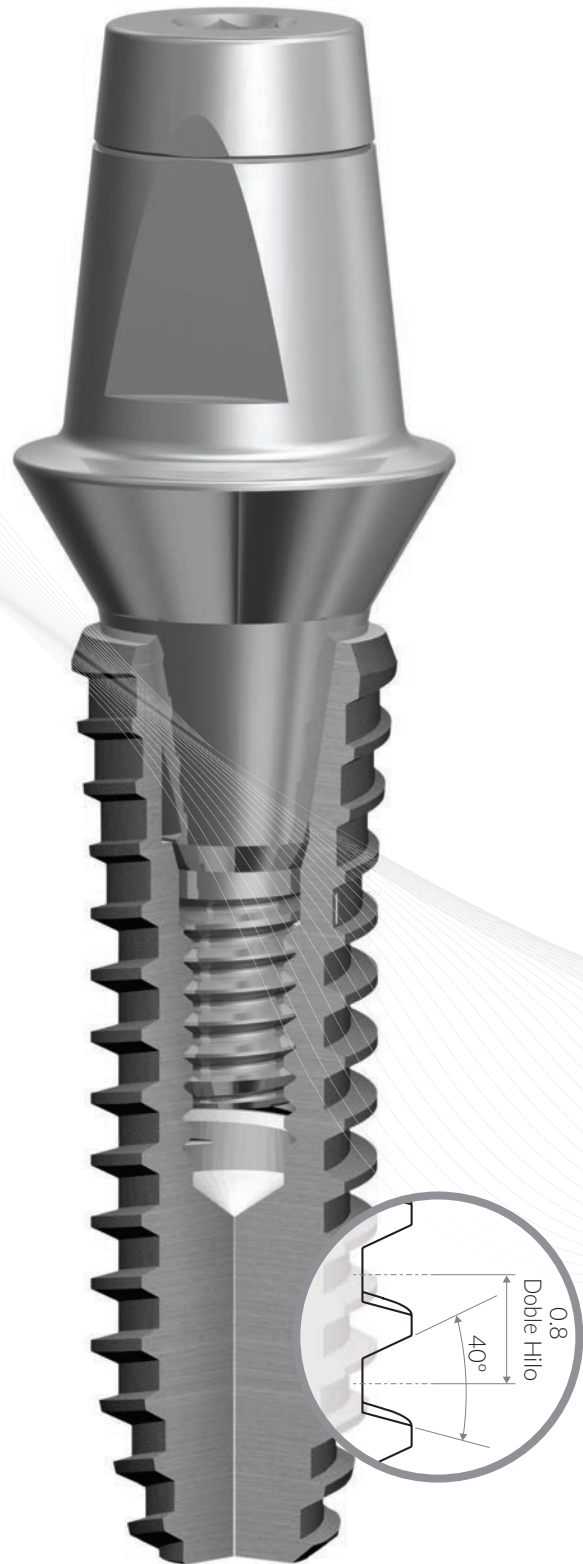
Ø3.9/4.2/4.7/5.2
Maxilar

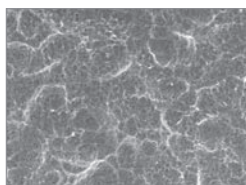
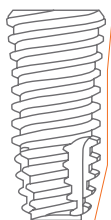


Ø3.9/4.2/4.7/5.2
Mandibular

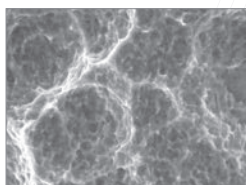


Hexágono 2.5





x1.000



x3.000



Diseñado para todas las indicaciones

Cuerpo cónico doble;

El diseño recto se adapta a un control de profundidad más fácil;

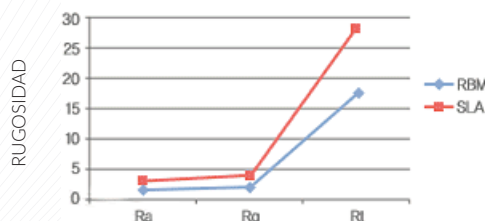
La cabeza cónica condensa el hueso para mejorar la fijación primaria, incluso en áreas comprometidas.

Superficie SLA®

200% mayor mejora del área de la superficie en comparación con las superficies RBM;

Oseointegración eficaz y excelente;

El nivel más bajo de residuos.



Sellado con conexiones hexagonal

Conexión interna cónica de 11 grados con bloqueo hexagonal que evita microespacios y micromovimientos.

Conexiones hexagonales dobles que ofrecen mayor flexibilidad para ajustar la dirección del pilar.

Volumen óptimo de tejido blando

El diseño de cambio de plataforma mejora la conexión del tejido blando y la apariencia estética.

Estabilidad mejorada

El ápice con borde de corte aumenta la capacidad autorroscante y permite menos osteotomía para una estabilidad más temprana;

El diseño de extremo plano reduce el riesgo de accidentes de perforación de los senos paranasales.

OneQ-SL Regular

Tipo de conexión octogonal interna.

La ligera conicidad del diseño de este implante mejora notablemente la estabilidad inicial y compacta el hueso gradualmente.

En la zona de conexión, realiza un sellado hermético, favoreciendo una pérdida de hueso mínima y que las cargas protésicas sean equilibradas.

Arcada Superior:
16-17-(18)-26-27-(28)

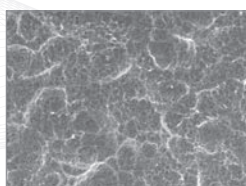


Arcada Inferior:
36-37-(38)-46-47-(48)

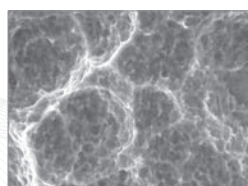


Garantía de Éxito

Para asegurar el éxito de las restauraciones protésicas, recomendamos el uso de transeptiliales.



x1.000



x3.000



Estabilidad inicial

Tipo de conexión octogonal interna.

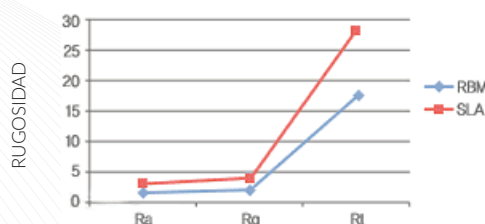
Su principal ventaja es el sellado hermético que hace que esté libre de movimiento y microgap.

Superficie SLA®

200% mayor mejora del área de la superficie en comparación con las superficies RBM;

Oseointegración eficaz y excelente;

El nivel más bajo de residuos.



Implante autorosnante

Por su diseño, el cuerpo del implante a nivel apical está provisto de espiras autorrosnantes, que reducen tiempo durante su colocación y mejoran la inserción en el hueso.

El ápice redondeado permite una mejor inserción del implante y disminuye el riesgo de perforación.

La espira tiene cortes de seguridad reduciendo las cargas y permitiendo una inserción muy suave.

Sistema protésico unificado

Sistema protésico de conexión octogonal interna unificado, con el que podrá utilizar el mismo sistema de aditamentos independientemente de la plataforma del implante.

Dada la alta variedad de productos protésicos, el sistema de implantes realiza una propuesta para las soluciones protésicas de cada caso: prótesis atornillada, cementada, removible, así como aditamentos para la fabricación de prótesis con sistema CAD-CAM.

Recomendaciones del Sistema

El sistema octogonal está recomendado en sectores posteriores, en zonas de poca estética.

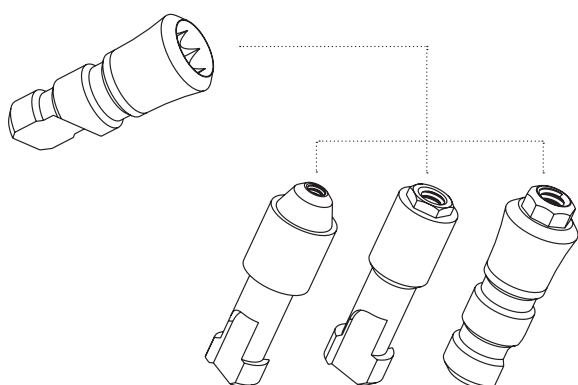
En grupos anteriores se recomienda su utilización en prótesis con anclajes K. Pilo.

Conversores transeptiliales

Los transeptiliales se utilizan como rompe fuerzas y sobre todo para unificar la altura protésica entre implantes.

Estabilidad articular mejorada

Solución ideal como
conversión de conexiones



El uso de transeptiliales permite convertir una conexión interna en:

- Cono 20° (Emergencia 3.5);
- MultiUnit RP® (Emergencia 4.8);
- Hexágono Externo RP® (Emergencia 4.1);
- Octógono Externo (Emergencia 4.8).

Multi-Unit Recto

Solución ideal para
carga inmediata



Multi-Unit está diseñado para restauraciones atornilladas de prótesis múltiples como puentes, sobredentaduras de barra e híbridas.



Éxito en las cirugías

Solución ideal para
All on Four

El uso de transeptiliales para prótesis múltiples, asegura el éxito de la cirugía por:

- Ofrecer garantías de hermetismo y sellado a nivel prótesis-implante;
- Evitar periimplantitis;
- Garantiza la fijación de componente;
- Evitar la carga en el implante;
- Corregir angulaciones;
- Impedir micromovimientos.

NOTA:
Narrow sólo dispone del Pilar Transeptial Cono 20°.



Multi-Unit Angulado

Solución ideal para
All on Four



Multi-Unit está diseñado para restauraciones atornilladas de prótesis múltiples como puentes, sobredentaduras de barra e híbridas.

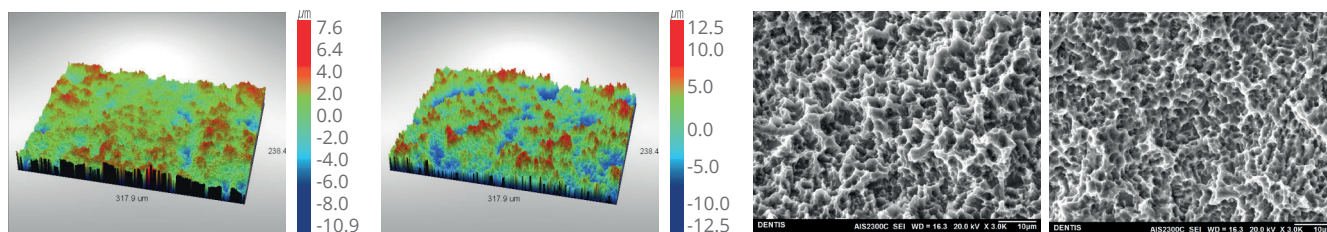
Las angulaciones de 17° y 30°, permiten la corrección de divergencia entre implantes, para la restauración eficaz y fiable a los pacientes.

Está orientada a reponer todas las piezas dentales de la arcada superior o inferior con un número reducido de implantes dentales.

Superficie SLA®

Óptima osteointegración

La técnica de chorreado con arena de grano grueso, genera una macrorrugosidad en la superficie de titanio, que con el posterior grabado al ácido, superpone una microrrugosidad, lo que permite una óptima osteointegración del implante.



SDR DE RBM: 43,93%

SDR DE SLA: 139,18%

Área de superficie mejorada en un 200% en comparación con la superficie RBM.

Protocolo de Limpieza

Los implantes dentales **OneQ SLA® de Best Fit** están sometidos a un estricto protocolo de limpieza.

Las fases de limpieza constan de: eliminación de todo tipo de lubricante mediante ácido, detergente neutro y agua destilada, **repitiéndose 3 veces en cada ciclo**. Tras el secado, el producto es sometido a un **análisis final EDS**.



Limpieza Estricta

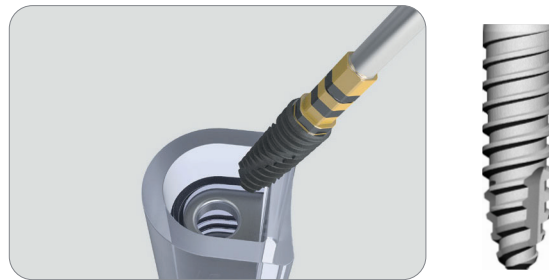
Más de 30 pasos del sistema de limpieza automática, incluida la máquina aspiradora; Estricto control de calidad y superficie SLA® segura para residuos ácidos.

1. Eliminación del lubricante de corte adherido al producto como consecuencia del proceso de manufactura en el CNC.
2. Limpieza al ácido.
Eliminación del polvo residual.
3. Primera limpieza con detergente neutro. Se realizan 2 ciclos de limpieza con este detergente.
4. Inspección del producto posterior al lavado con detergente neutro.
5. Segunda limpieza con detergente neutro.
Se realizan tres ciclos más de limpieza utilizando este detergente.
6. Limpieza con agua destilada.
El producto es lavado 3 veces en este agua.
7. Secado del producto después de los procesos de lavado.
8. La inspección final se lleva a cabo mediante un análisis EDS de los elementos.

Blíster

Ampolla

Recodiga de Accesorios



Blíster

OneQ R Ø3.9	
LPFXSC029607 10.1/30°C	
Descripción (Classifier): Implante Dental	
Producto (product): s-Clean OneQ-SL	
Modelo (Model) REF: DSSOFR3908S	Modelo
Tamaño (Size): Ø3.9x8mm	Tamaño
Num. Lote (Lot No.) LOT: 22E348A	Lot. nº.
Fecha de fabricación (Manufacture Date): 2022-07-11	
Fecha de caducidad (Expiry Date): 2027-07-10	
Unidad / es (Packaging Unit): 1SET	

OneQ-SL
Ø 4.0 × 12mm
DSSFR4012
1TC369A
99, Seongnonsa-ro, Dalseo-gu, Daegu, Korea TEL. 82-53-583-2804-5 FAX 82-53-583-2806 대구광역시 달성군 성서로 99 TEL. 82-53-583-2804-5 FAX 82-53-583-2806 DENTIS www.dentis.co.kr

Especificaciones



Plataforma Narrow

A	3.0	3.3
B	8 / 10 / 12 / 14	
C	1.7 Doble Hex	
D	One-Q	

Plataforma Regular Hexagonal

A	3.9	4.2	4.7	5.2
B	7 / 8 / 10 / 12 / 14			
C	2.5 Hex			
D	One-Q			

Plataforma Regular Octogonal

A	3.7	4.2	4.7	5.2
B	7 / 8 / 10 / 12 / 14			
C	2.5 Hex			
D	One-Q			

*Longitud: 8~14mm - 0,5mm más corta que la longitud escrita.

*El diámetro nominal no corresponde a la dimensión real.

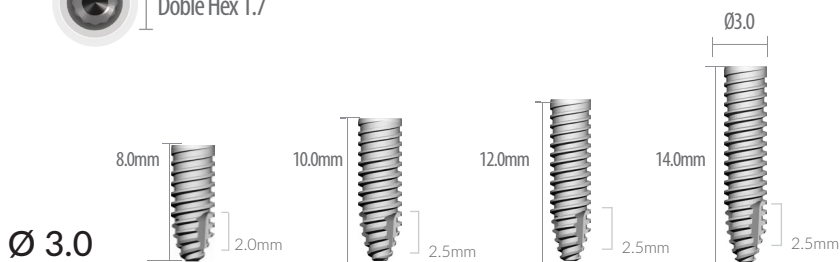
Línea de implantes

Plataforma Narrow Ø 3.0

*Arcada Superior:
Laterales
12-22



*Arcada Inferior:
Incisivos Centrales y Laterales.
31-32-41-42



Accesorio	Longitud (mm)	Código
Ø 3.0	8.0	DSSOFS3008S
	10.0	DSSOFS3010S
	12.0	DSSOFS3012S
	14.0	DSSOFS3014S

* Set Cod.(s): Accesorios + Tornillo de Cierre

*Arcada Superior:
Laterales
12-22



*Arcada Inferior:
Incisivos Centrales y Laterales.
31-32-41-42

Recomendado*

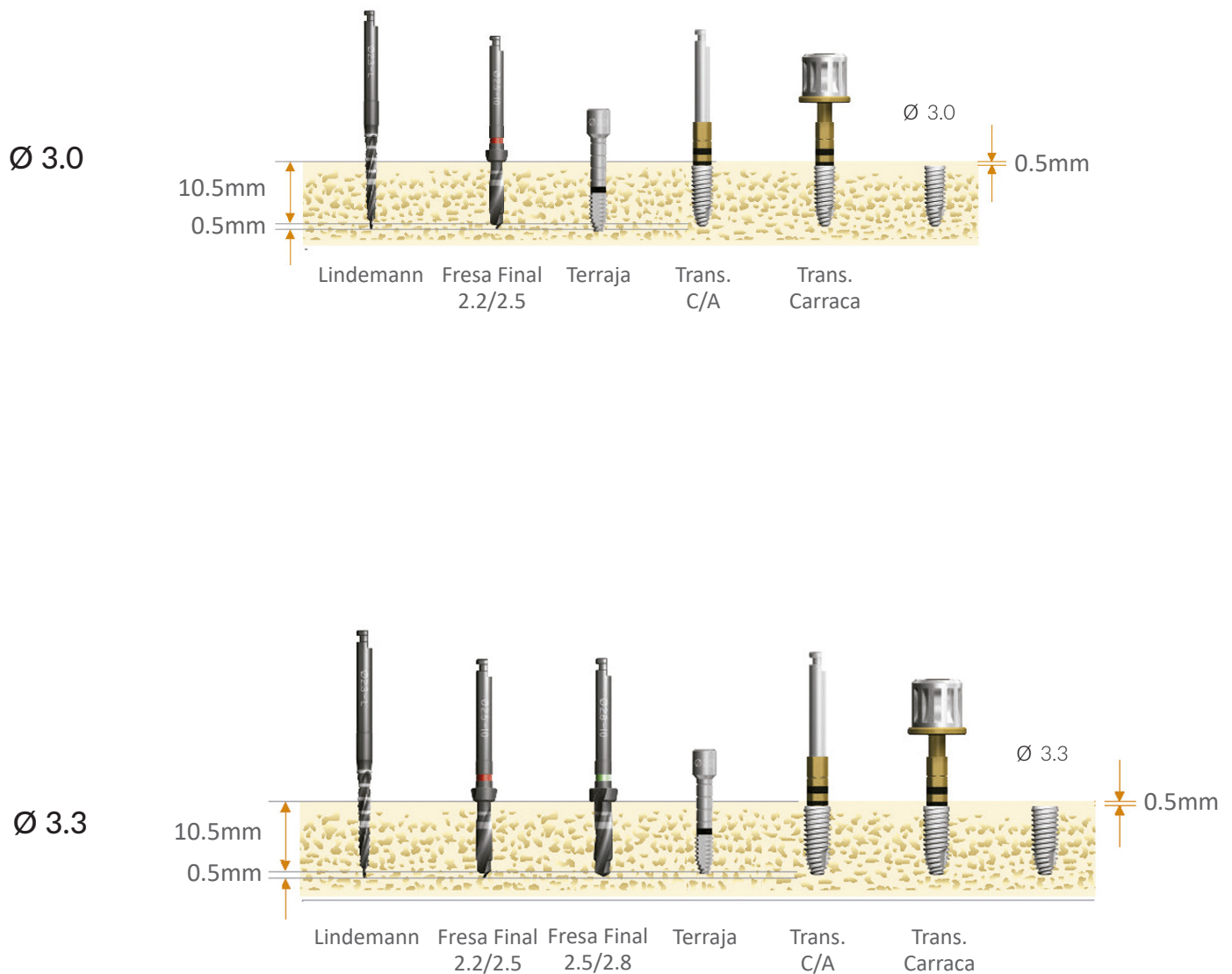


Accesorio	Longitud (mm)	Código
Ø 3.3	8.0	DSSOFS3308S
	10.0	DSSOFS3310S
	12.0	DSSOFS3312S
	14.0	DSSOFS3314S

* Set Cod.(s): Accesorios + Tornillo de Cierre

Secuencias de Fresado

Cuando coloque el implante, la perforación debe ser 0,5 mm más profunda que la longitud del mismo, debiendo colocarlo 0,6 mm por debajo del nivel del hueso.



*Posiciones recomendadas

*Best Fit by Dentis no se hace responsable de los problemas derivados, ni cubrirá garantías de Implantes fracturados o no integrados con Prótesis cargadas, en posiciones de colocación no adecuadas ni recomendadas.

Línea de implantes

Plataforma Regular Ø 4.5

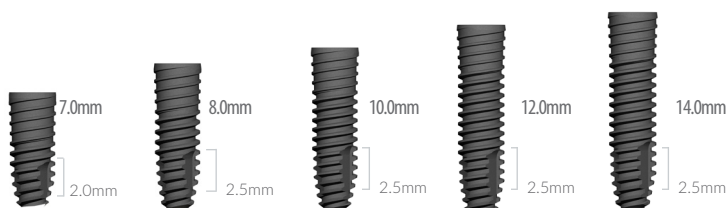
*Arcada Superior:
11-13-21-23



Arcada Inferior:
33-43



Ø 3.9



Accesorio	Longitud (mm)	Código
Ø 3.9	7.0	DSSOFR3907S
	8.0	DSSOFR3908S
	10.0	DSSOFR3910S
	12.0	DSSOFS3912S
	14.0	DSSOFS3914S

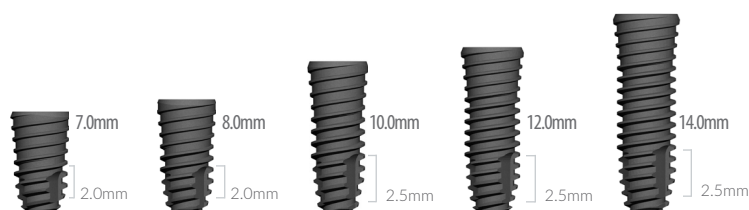
* Set Cod.(s): Accesorios + Tornillo de Cierre

*Arcada Superior:
14-15-24-25



*Arcada Inferior:
34-35-44-45

Ø 4.2



Accesorio	Longitud (mm)	Código
Ø 4.2	7.0	DSSOFR4207S
	8.0	DSSOFR4208S
	10.0	DSSOFR4210S
	12.0	DSSOFS4212S
	14.0	DSSOFS4214S

* Set Cod.(s): Accesorios + Tornillo de Cierre

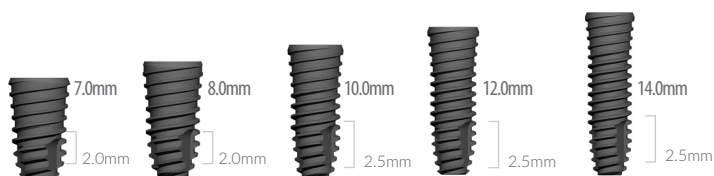
Recomendado*

*Arcada Superior:
16-17-26-27



Arcada Inferior:
36-37-46-47

Ø 4.7



Accesorio	Longitud (mm)	Código
Ø 4.7	7.0	DSSOFR4707S
	8.0	DSSOFR4708S
	10.0	DSSOFR4710S
	12.0	DSSOFS4712S
	14.0	DSSOFS4714S

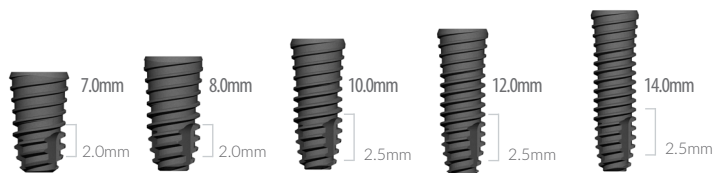
* Set Cod.(s): Accesorios + Tornillo de Cierre

*Arcada Superior:
16-17-18-26-27-28



*Arcada Inferior:
36-37-38-46-47-48

Ø 5.2



Accesorio	Longitud (mm)	Código
Ø 5.2	7.0	DSSOFR5207S
	8.0	DSSOFR5208S
	10.0	DSSOFR5210S
	12.0	DSSOFS5212S
	14.0	DSSOFS5214S

* Set Cod.(s): Accesorios + Tornillo de Cierre

Recomendado*

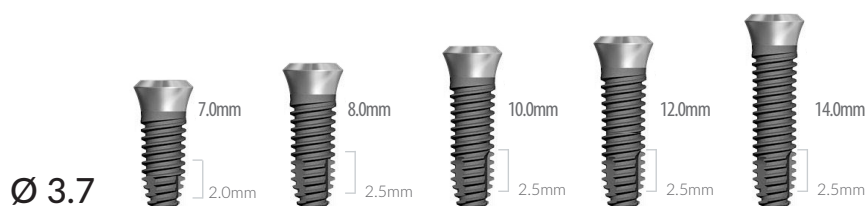
Línea de implantes Octógono Interno

Plataforma Regular Ø 4.8

*Arcada Superior:
11-12-1314-21-22-23-24



Arcada Inferior:
31-32-33-34-41-42-43-44



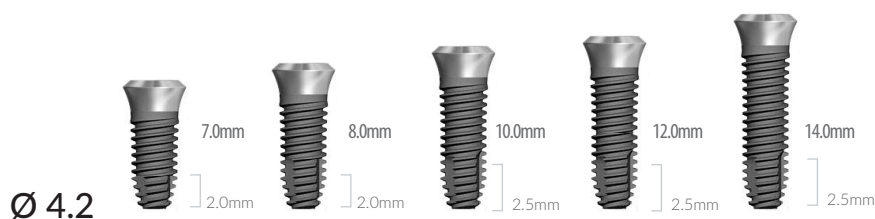
Accesorio	Longitud (mm)	Código
Ø 3.9	7.0	DISOF4837072S
	8.0	DISOF4837082S
	10.0	DISOF4837102S
	12.0	DISOF4837122S
	14.0	DISOF4837142S

* Set Cod.(s): Accesorios + Tornillo de Cierre

*Arcada Superior:
11-12-1314-21-22-23-24



*Arcada Inferior:
31-32-33-34-41-42-43-44



Accesorio	Longitud (mm)	Código
Ø 4.2	7.0	DISOF4842072S
	8.0	DISOF4842082S
	10.0	DISOF4842102S
	12.0	DISOF4842122S
	14.0	DISOF4842142S

* Set Cod.(s): Accesorios + Tornillo de Cierre

Recomendado*

*Arcada Superior:
16-17-(18)-26-27-(28)



Arcada Inferior:
36-37-(38)-46-47-(48)

Ø 4.7



Accesorio	Longitud (mm)	Código
Ø 4.7	7.0	DISOF4847072S
	8.0	DISOF4847082S
	10.0	DISOF4847102S
	12.0	DISOF4847122S
	14.0	DISOF4847142S

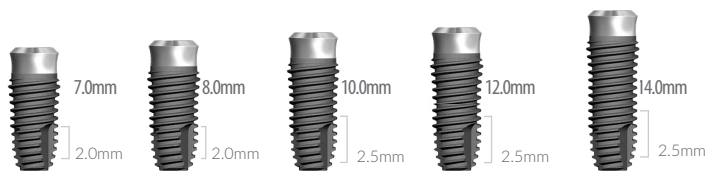
* Set Cod.(s): Accesorios + Tornillo de Cierre

*Arcada Superior:
16-17-(18)-26-27-(28)



*Arcada Inferior:
36-37-(38)-46-47-(48)

Ø 5.2



Accesorio	Longitud (mm)	Código
Ø 5.2	7.0	DISOF4852072S
	8.0	DISOF4852082S
	10.0	DISOF4852102S
	12.0	DISOF4852122S
	14.0	DISOF4852142S

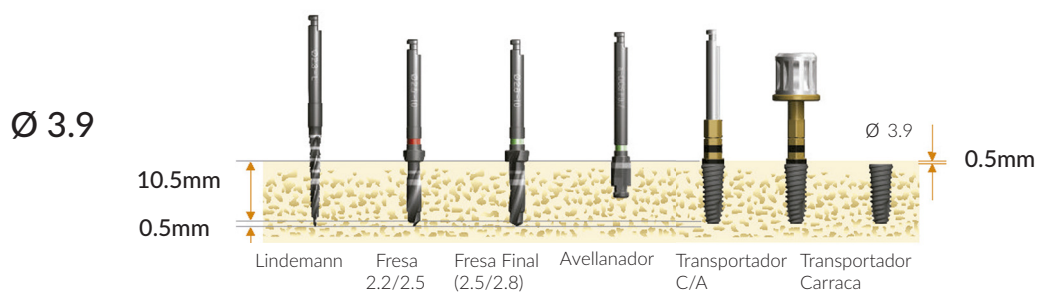
* Set Cod.(s): Accesorios + Tornillo de Cierre

Recomendado*

Secuencias de Fresado

Cuando coloque el implante, la perforación debe ser 0,5 mm más profunda que la longitud del mismo, debiendo colocarlo 0,6 mm por debajo del nivel del hueso.

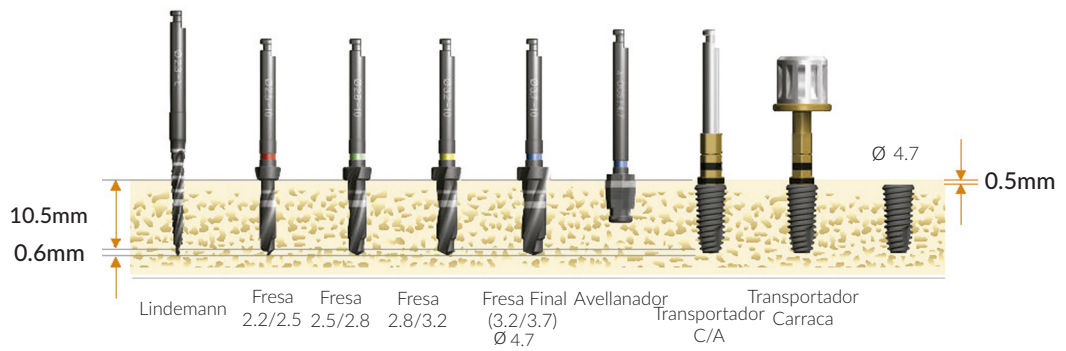
Regular



Dentro del protocolo Quirúrgico Best Fit by Dentis recomienda la colocación del implante Ø 3.9; 1.5mm. Subcrestal, por debajo del hueso cortical.



Ø 4.7



Ø 5.2



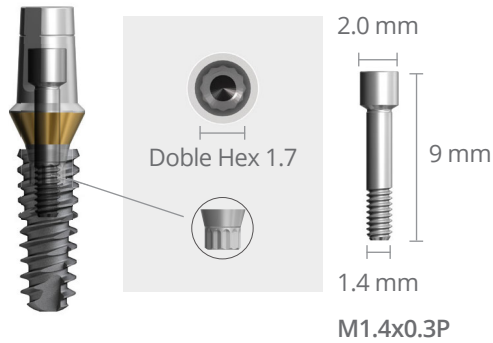
***Posiciones recomendadas**

Best Fit by Dentis no se hace responsable de los problemas derivados, ni cubrirá garantías de Implantes fracturados o no integrados con prótesis cargadas en posiciones de colocación no adecuadas ni recomendadas.



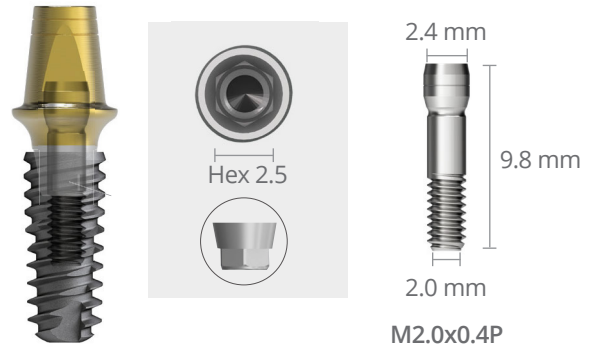
Aditamentos

Narrow. Métrica: 1,4 mm



* Torque Recomendado: 20 Ncm

Regular / Wide. Métrica: 2,0 mm



* Torque Recomendado: 30 Ncm

Tornillo de cierre

Narrow Hexagonal Interno

Torque recomendado - Tamaño estrecho: 20 Ncm / Regular, tamaño ancho: 30 Ncm



Incluido con el implante.

Regular Hexagonal Interno



Incluido con el implante.

Regular Octogonal



Incluido con el implante.

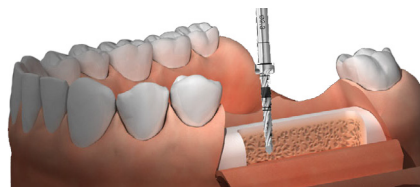
Manual Quirúrgico

Manual quirúrgico enfocado a la seguridad del procedimiento de inserción quirúrgica de implantes **OneQ de s-Clean** con los aditamentos habilitados para los mismos.



1. Incisión

Realice una incisión en la zona donde colocará el implante **s-Clean**.



2. Taladro Lindemann

Efectúe un **apoyo guía** para la perforación inicial utilizando una broca de punta **Lindemann**.

* Recomendamos una perforación continua de **1000rpm** hasta llegar a la línea marcada.



3. Fresa recta/finales

Elija una **fresa igual a la longitud del accesorio** a colocar, y continúe la perforación hasta su propio tope. Recomendamos **800-1000rpm** durante la perforación continua hasta llegar a la línea marcada.

* RPM se puede configurar de forma diversa dependiendo de la densidad ósea.

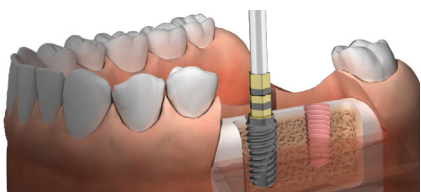


4. Avellanador

Recomendamos una perforación continua a **800~1000rpm** hasta la línea marcada.

- Hueso **D1-D2**: perforar hasta la **línea superior** marcada;
- Hueso **D3-D4**: perforar hasta la **línea inferior** marcada.

* **RPM** puede ser configurado de diversas formas dependiendo de la densidad ósea.



5. Colocación de implantes [1]

Utilice el **transportador situado en la parte inferior de la caja quirúrgica** para colocar el implante **s-Clean** en la boca del paciente.

* Recomendamos **20RPM-30Ncm/Max 40Ncm**.

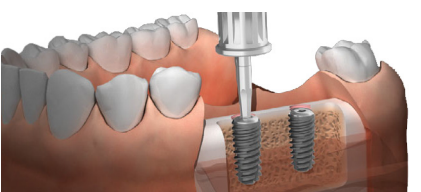
* Para implante **Narrow**, recomendamos: **20RPM-20Ncm / Max 30Ncm**.



6. Colocación de implantes [2]

Una vez colocado el implante **s-Clean** con el **transportador de carraca**, aplique el torque recomendado de manera continua hasta la línea marcada en el mismo.

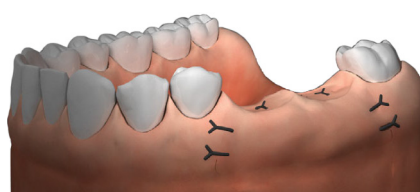
Evite un par demasiado excesivo.



7. Conexión del Tornillo de Cierre

Retire el **Tornillo de Cierre** del blíster con una **llave hexagonal de 1,25** y atorníllelo al implante **s-Clean**.

* Torque recomendado: **5-8Ncm**.



8. Sutura

Una vez atornillado el **Tornillo de Cierre al implante**, **suture** la incisión de la encía.

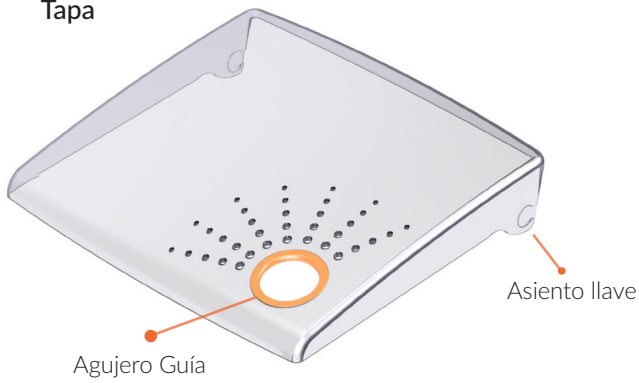
Asegúrese de que haya suficiente encía adherida para lograr estabilidad.

Garantía de éxito

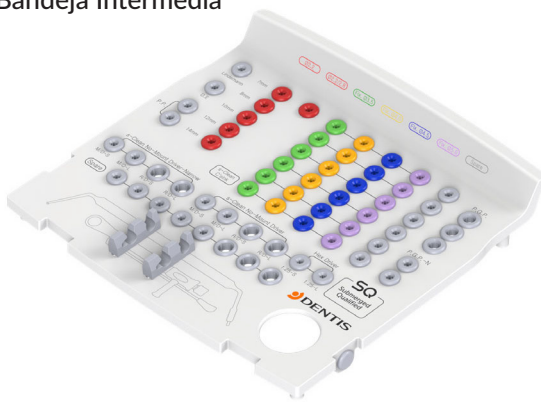
En una segunda fase, recomendamos el uso de Transepiteliales, especialmente para prótesis múltiples, para asegurar el éxito de la cirugía.

Caja Quirúrgica OneQ

Tapa



Bandeja Intermedia



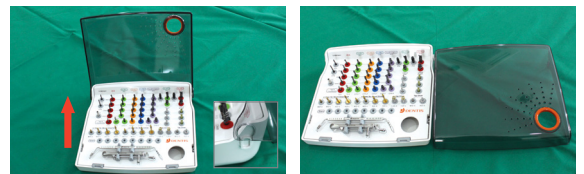
Base



APERTURA

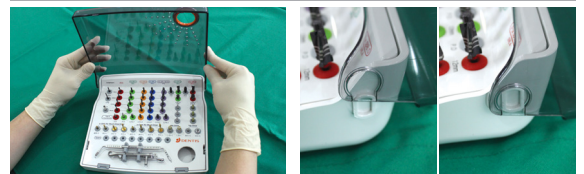


Levante la cubierta con el dedo en el orificio guía.



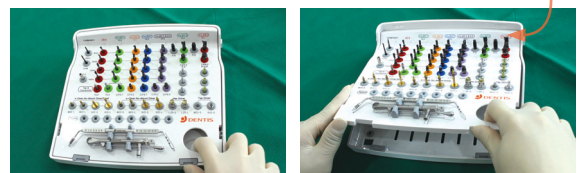
Después de levantar la cubierta en ángulo recto, por favor, sepárela.

MONTAJE



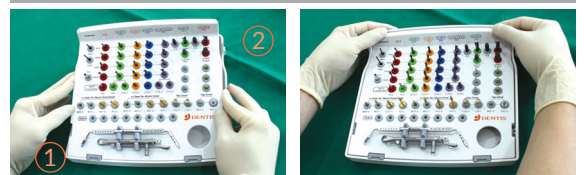
A continuación, móntela correctamente con el asiento de llave.

ELIMINACIÓN














Levante la bandeja central con el dedo en el orificio guía siguiendo esta flecha.

MONTAJE



La parte inferior de la bandeja del medio se inserta primero y presione la parte superior.

Caja Quirúrgica OneQ Premium Cod.: DSOK

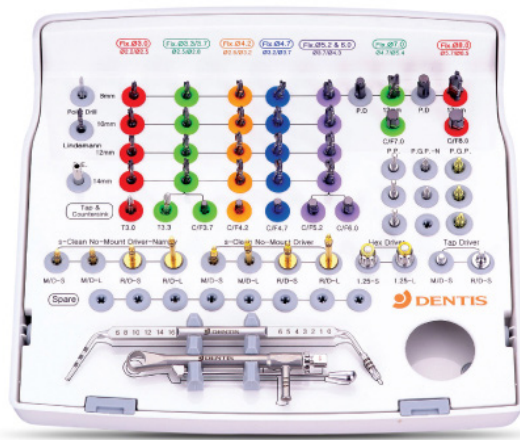
Fresas Iniciales					Fresas Finales				Terraja	Avellanador
Lindemann	Lanza	Extensor	Piloto Ø 3.0	Piloto Ø 3.3	Ø 3.9	Ø 4.2	Ø 4.7	Ø 5.2 / 6.0	Ø 3.0 / 3.3	Ø 5.0
										
DLIND23L DLIND23S (Opción)	DPD	DDE	DOTD2508 DOTD2510 DOTD2512 DOTD2514	DOTD2808 DOTD2810 DOTD2812 DOTD2814	DOTD3108 DOTD3110 DOTD3112 DOTD3114	DOTD3608 DOTD3610 DOTD3612 DOTD3614	DOTD4208 DOTD4210 DOTD4212 DOTD4214	DOTD4208 DOTD4210 DOTD4212 DOTD4214	DOTD5312 DOTD6412 DSPD57 (Opción)	DSOCS39 DSOCS42 DSOCS47 DSOCS52 DSOCS60

Fresa Iniciales Fresas Finales Terrajas Avellanadores

Medidor de Profundidad



DPDG



Carraca Dinamométrica



DTR

Transportadores Llaves

Llave sin montura y de trinquete



DSNDSS
DSNDSL DSNDL
DRMDSS
DRMDSL

Llave Hexagonal



DRHDS125
DRHDL125

Acoplador Terraja



DMHD24
(Opción) DRHDS24
(Opción)

Pasador Guía



DSPGPM DSPGPR

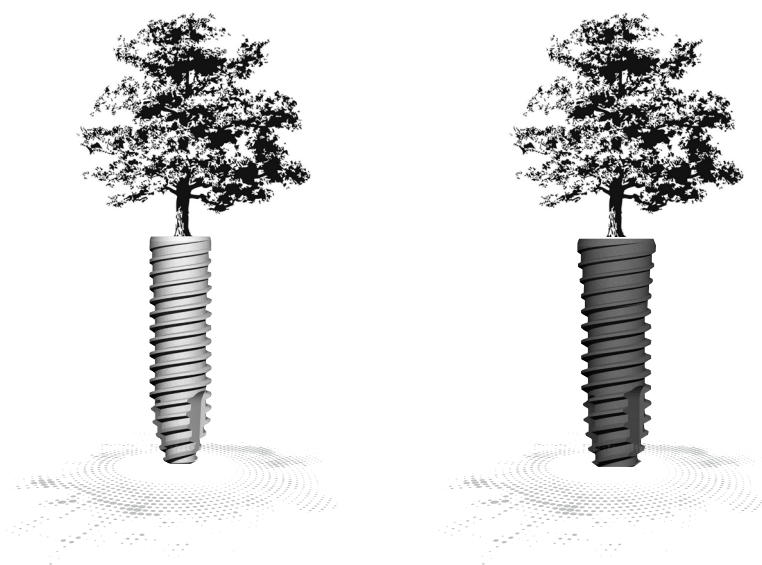
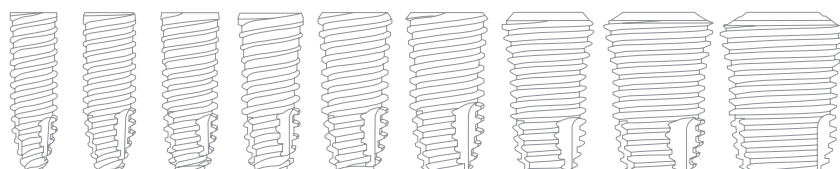
Pin Paralelización



DPPD

OneQ-SL

Un sistema para todo tipo de hueso



Best Fit By  **DENTIS**

La raíz es lo más importante.

www.dentiseurope.com



Sede Central España

Travesía Dr. Fleming, 16. 28036 Madrid. Spain.
pedidos@dentiseurope.com | +34 91 072 62 27